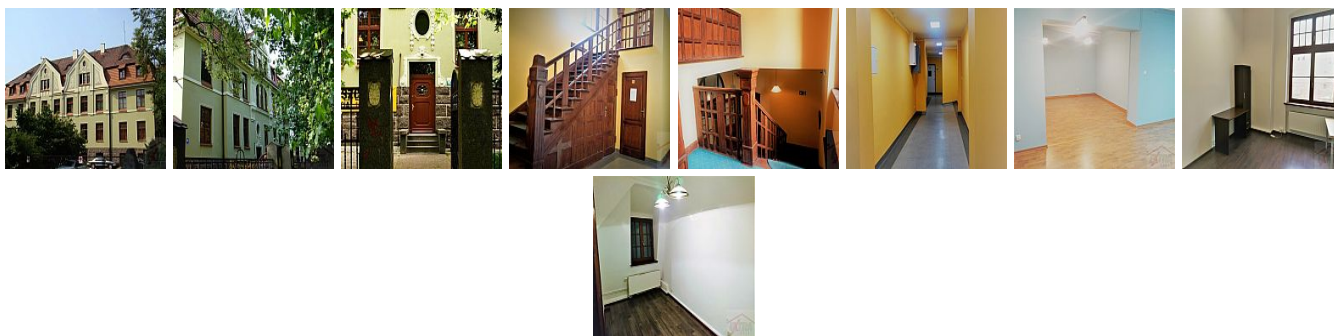


## OBIEKT NA SPRZEDAŻ

liczba pokoi: 35, pow. całkowita: 915 m<sup>2</sup>, pow. działki: 1,430 m<sup>2</sup>,  
SZCZECIN, ŚRÓDMIEŚCIE-CENTRUM

Cena **4 302 616** zł



Przedmiotem oferty są udziały we współużytkowaniu wieczystym oraz współwłasności, w wys. 465/1000, których wartość wynosi 4.302.616,- zł. Zgodnie z umową o korzystanie z nieruchomości wspólnej, do wyłącznego korzystania przez Sprzedającego pozostaje powierzchnia o wielkości 665,24 m<sup>2</sup> (na którą składa się 35 pomieszczeń) będąca częścią budynku administracyjnego. Proporcjonalnie do udziałów, do Sprzedającego przynależy też 243,58 m<sup>2</sup> z części wspólnych budynku administracyjnego tj. klatek schodowych, korytarzy, toalet, warsztatu, kotłowni, serwerowni i strychu, oraz udziały w budynku gospodarczym o powierzchni użytkowej 25 m<sup>2</sup>. Prawo do wyłącznego korzystania obejmuje także dwa garaże murowane i dwa garaże blaszane znajdujące się na działce przynależnej do nieruchomości. Nieruchomość doskonale zlokalizowana, w centrum Szczecina a jednocześnie przy spokojnej, cichej ulicy nieopodal Jasnych Błoni i Parku Kasprowicza. Jest bardzo ładnie utrzymana i dobrze skomunikowana. Aktualnie

wszystkie pomieszczenia są wynajmowane m.in. przez kancelarie prawne, biura rachunkowe, architektoniczne, projektowe czy też instytucje finansowe i ubezpieczeniowe. Nieruchomość jest ogrodzona i monitorowana, posiada własne miejsca parkingowe. Do budynku doprowadzony jest światłowód i rozprowadzony internet. Ogrzewanie i ciepła woda z własnej kotłowni zasilanej gazem. Polecam tę nieruchomość i zapraszam do kontaktu.

Symbol	ATL01977	Symbol SWO	395667
Rodzaj nieruchomości	OBIEKT	Rodzaj transakcji	SPRZEDAŻ
Status	AKTUALNA	Rodzaj rynku	WTÓRNY
Cena	4 302 616 PLN	Cena w EURO	932 377 €
Cena w USD	1 093 725 \$	Cena za m2	4 704 PLN
Kraj	POLSKA	Województwo	ZACHODNIOPOMORSKIE
Powiat	SZCZECIN	Gmina	SZCZECIN
Miejscowość	SZCZECIN	Prawobrzeże /lewobrzeże	LEWOBRZEŻE
Dzielnica - osiedle	ŚRÓDMIEŚCIE-CENTRUM	Powierzchnia całkowita	915 m <sup>2</sup>
Powierzchnia działki	1 430 m <sup>2</sup>	Forma własności działki	UŻ. WIECZYSTE
Rodzaj obiektu	BIUROWY	Rodzaj budynku	BUDYNEK BIUROWY
Droga dojazdowa	ASFALTOWA	Źródło c.w.	PIEC GAZOWY
Ogrzewanie	C.O. GAZOWE	Instalacje w obiekcie	WENTYLACYJNA, KOMPUTEROWA, INTERNETOWA, ALARMOWA, INSTALACJA PRZECIWPOŻAROWA, ELEKTRYCZNA, WODNA, KANALIZACJA, GAZOWA, WINDA
Forma własności	WŁASNOŚĆ	Winda w nieruchomości	JEST
Energia elektryczna	JEST	Podłączony gaz	JEST
Podłączony wodociąg	JEST	Podłączona kanalizacja	JEST
Wentylacja	JEST	Internet	JEST
Alarm	JEST	Monitoring	JEST
Rodzaj ogrodzenia	JEST	Nr Licencji	6836



Jacek Koperkiewicz

+48 605 619 681

jacek@extra.pl

Więcej ofert na stronie [www.extra.pl](http://www.extra.pl)